

Onderdelen in Facet

Voorlichtingsbijeenkomst 24 november 2021

Deel 2: vakinhoudelijke toelichting mobiliteit en transport



Onderdelen in FACET – M&T

BB blauw

- Onderdeel A
- Onderdeel B
- Onderdeel C
- Onderdeel D



KB blauw

- Onderdeel A
- Onderdeel B
- Onderdeel C
- Onderdeel D



GL blauw

- Onderdeel A
- Onderdeel B
- Onderdeel C
- Onderdeel D



BB rood

- Onderdeel A
- Onderdeel B
- Onderdeel C
- Onderdeel D



KB rood

- Onderdeel A
- Onderdeel B
- Onderdeel C
- Onderdeel D



GL rood

- Onderdeel A
- Onderdeel B
- Onderdeel C
- Onderdeel D



Flow van het onderdeel vanuit Facet

Op de afname-dag begint de kandidaat in Facet.

- Inhoud Facet:
 - Inleiding: informatie voor de kandidaat
 - Minitoetsvragen
 - Automatisch gescoorde opdrachten
 - Handmatig te scoren opdrachten
- Dan: Uitloggen en praktijkopdrachten in de praktijkruimte

onderdeel C: overzicht opdrachten zie examenblad.nl

Overzicht opdrachten en ICT 2022 CSPE M&T – KB versie blauw

onderdeel C		richttijd: 100 minuten	
opdracht	omschrijving	nodig	akg
CF	minitoetsvragen maken vragen en opdrachten over een verlichtingsschakeling	ICT-gebruik: Facet	
1	signaleringsysteem aansluiten in een practicum		4
2	een meting uitvoeren		4
3	een onderdeel testen en een reparatie-opdracht uitvoeren		4
4	werking van een onderdeel controleren		4
5	het verlichtingssysteem controleren		4
6	reparatie-opdracht uitvoeren		4
7	het voertuig afleveren		4



Schermafdrucken voorbeeldtoets

Afname




Start

Overzicht toets

Toetsjaar:	2022
Schooltypes:	VO-VMBO
Duur:	0 minuten
Maximaal te behalen punten:	15
Naam toets:	M&T-rood-KB-22-onderdeel C
Aantal toetsdelen	4
Toetsdelen	inleiding, minitoets, vragen over verlichtingsschema, verlichtingsschema aansluiten

De toets bestaat uit 12 vragen.

Hulpmiddelen

In de balk bovenin het scherm zie je de -knop. Deze knop kun je gebruiken als je meer wilt weten over het gebruik van de hulpmiddelen.

Druk op 'Volgende' om de toets te beginnen.



Tijdens het echte examen staat hier een filmpje met uitleg over de inhoud van het examen. Nu is het een afbeelding.



In het echte examen bestaat dit onderdeel uit Facetopdrachten en praktijkopdrachten. In deze toets maak je alleen de Facetonderdelen.

Facetopdrachten

- minitoetsvragen maken
- vragen en opdrachten over een verlichtingsschakeling maken

Praktijkopdrachten

- De praktijkopdrachten hoef je nu niet te maken.



Naar volgend onderdeel



Weet je zeker dat je naar het volgende onderdeel wilt?

Als je op 'Volgend onderdeel' klikt, kun je niet meer teruggaan naar dit gedeelte van de toets.

Klik op 'Volgend onderdeel' om dit onderdeel nu af te sluiten. Klik op 'Terug' om terug te gaan naar het huidige onderdeel.

Terug

Volgend onderdeel

Vraag 1 van 10
1p



Waarvoor gebruik je dit gereedschap?

- om een oliefilter te monteren
- om een oliefilter te verwijderen
- om een zuiger te monteren
- om zuigerveren te verwijderen

Overzicht minitoets

Als je het onderdeel wilt beëindigen, klik dan rechtsonder op 'Volgend onderdeel'.

Maximaal aantal punten voor dit onderdeel: 10

1 1p 9 1p

2 1p 10 1p

3 1p

4 1p

5 1p

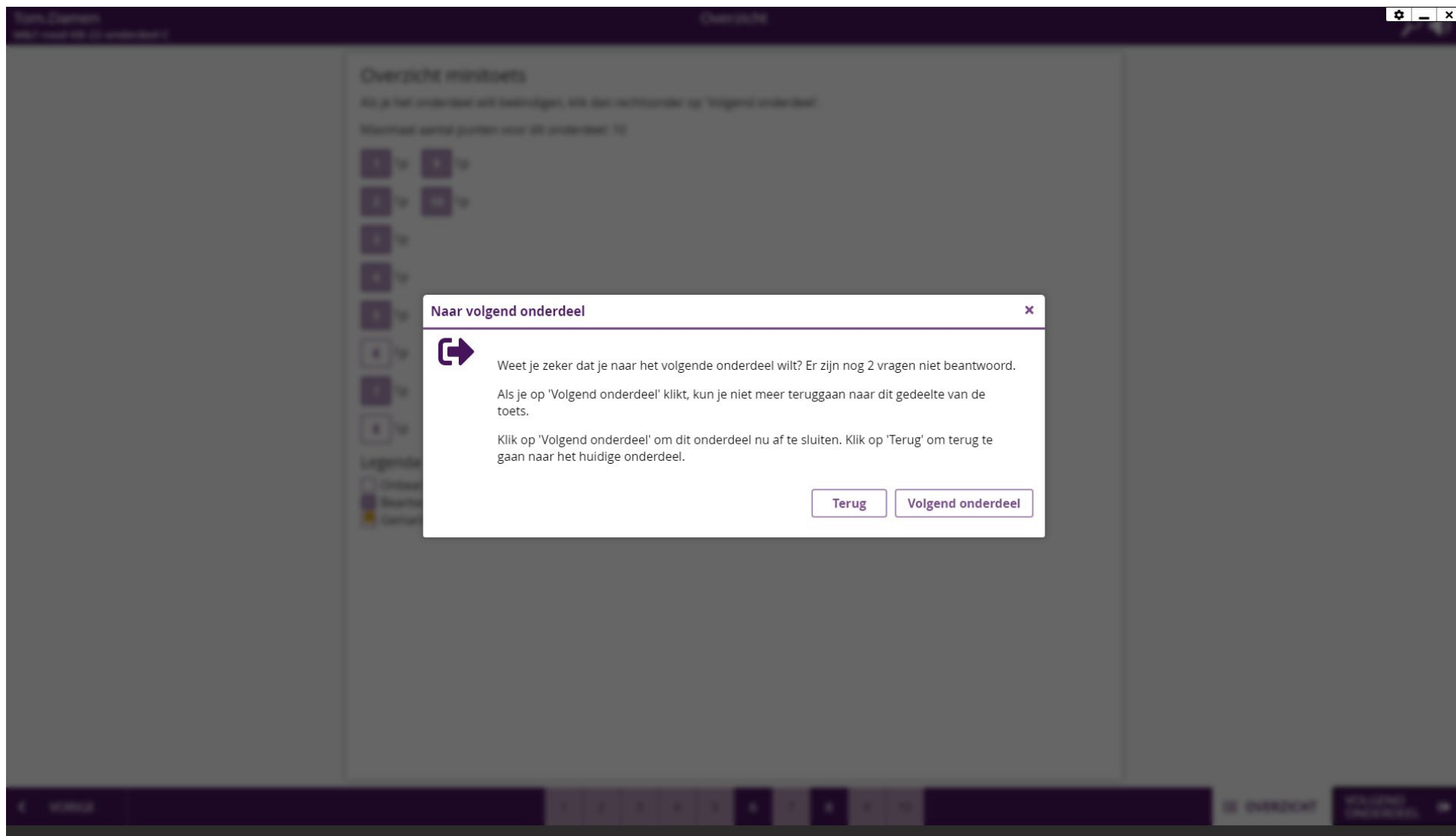
6 1p

7 1p

8 1p

Legenda

- Onbeantwoord
- Beantwoord
- Gemarkeerd



Oefentoets BB (1)

verlichtingsschema

Vraag 1 van 1 - 5p

Verbind de componenten op de juiste manier in het schema.

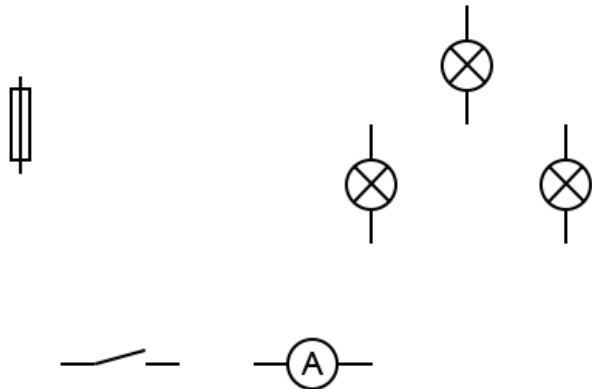
Zorg ervoor dat:

- de 3 lampen in serie zijn aangesloten en ingeschakeld worden via de schakelaar.
- de schakeling gezekeerd is via de zekering.
- de ampèremeter aangesloten is.

? opnieuw



30



31

Oefentoets BB (2)

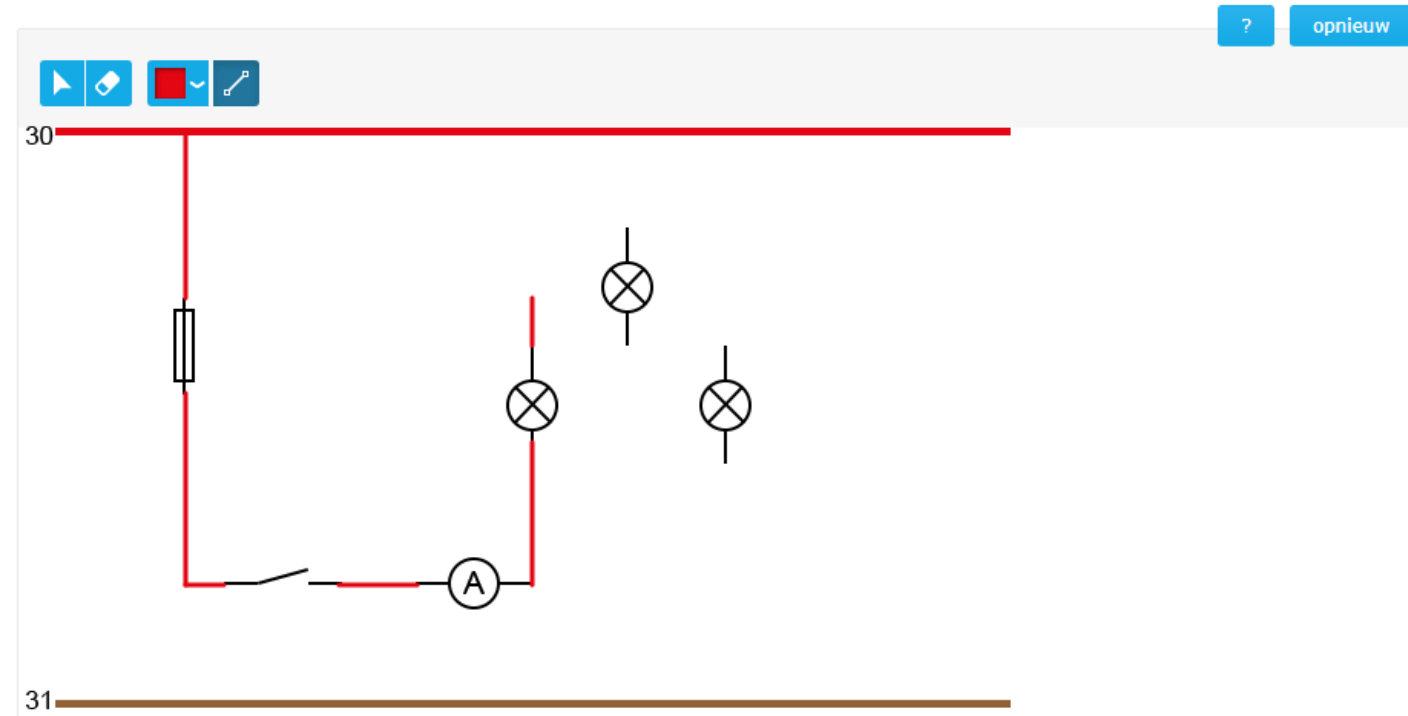
verlichtingsschema

Vraag 1 van 1 - 5p

Verbind de componenten op de juiste manier in het schema.

Zorg ervoor dat:

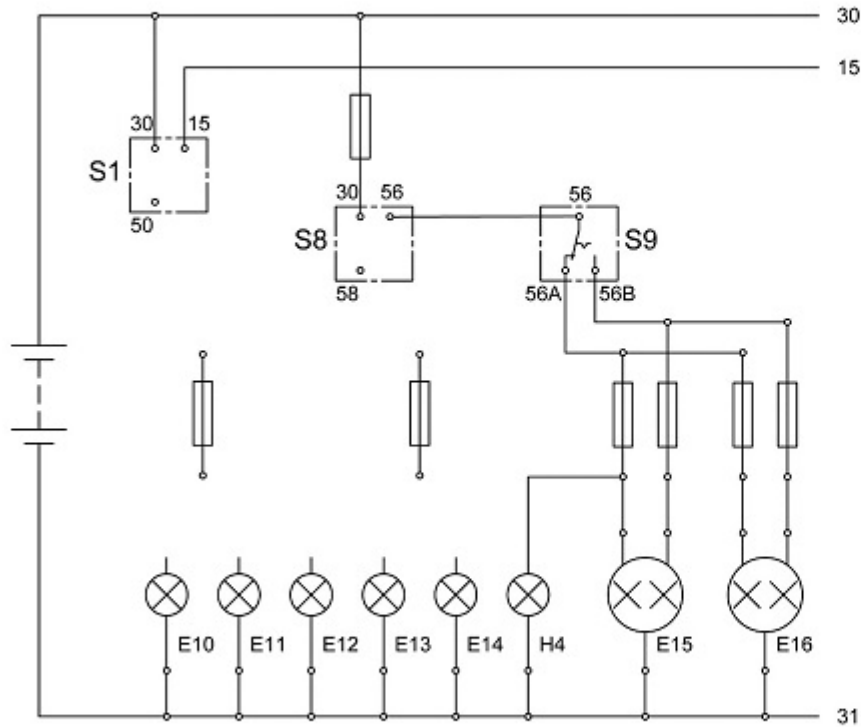
- de 3 lampen in serie zijn aangesloten en ingeschakeld worden via de schakelaar.
- de schakeling gezekerd is via de zekering.
- de ampèremeter aangesloten is.



OefentoetsBB (3)

blok vragen

Vraag 1 van 1 - 1p



Welke codering heeft de massa?

Welke codering hoort de constante plus?

Welke codering heeft de lichtschakelaar?

E15

E16

56B

56A

30

31

15

50

S1

S8

S9

Oefentoets KB/GL (2)

Vraag 1 van 1

Het dim- en grootlicht is al aangesloten.

Verbind de draden van de stadsverlichting, de achterlichten en de kentekenverlichting op de juiste manier in het schema zodat de stadsverlichting en de achterlichten links en rechts gescheiden zijn met een aparte zekering.

Gebruik de juiste kleur draden.

? opnieuw

+ draad naar stadslicht links	zwart
+ draad naar stadslicht rechts	zwart
+ draad naar achterlicht links	geel
+ draad naar achterlicht rechts	groen
+ draad naar kentekenverlichting	rood

15	+ via contact	58	verlichting
30	constant +	E10	stadslicht links
31	massa	E11	stadslicht rechts
50	+ aansturing startrelais	E12	achterlicht links
56a	grootlicht	E13	achterlicht rechts
56b	dimlicht	E14	kentekenverlichting

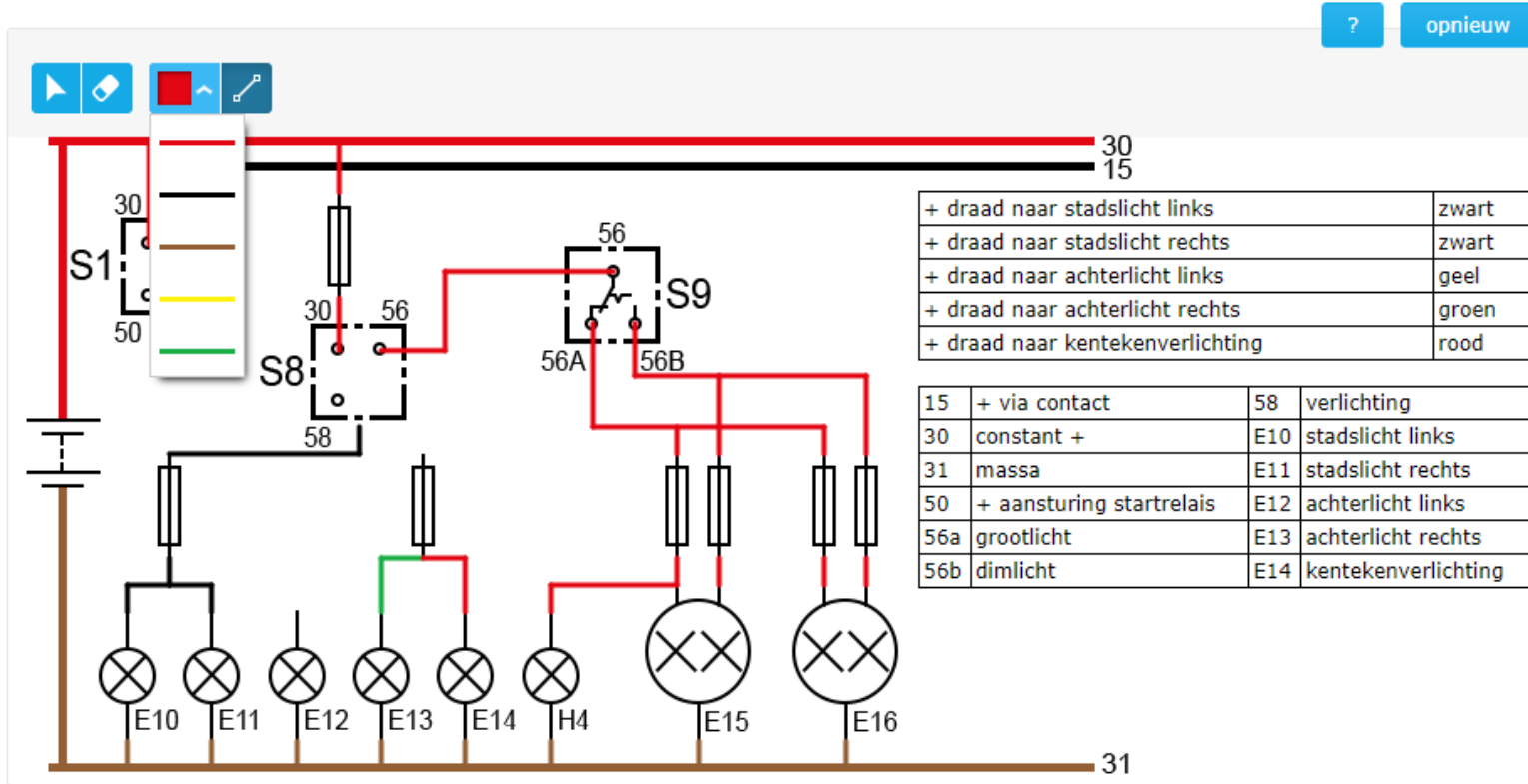
Oefentoets KB/GL (3)

Vraag 1 van 1

Het dim- en grootlicht is al aangesloten.

Verbind de draden van de stadsverlichting, de achterlichten en de kentekenverlichting op de juiste manier in het schema zodat de stadsverlichting en de achterlichten links en rechts gescheiden zijn met een aparte zekering.

Gebruik de juiste kleur draden.



verlichtingsschema aansluiten

Dit is het einde van het computerdeel. Je gaat verder met opdrachten in de praktijkruimte.

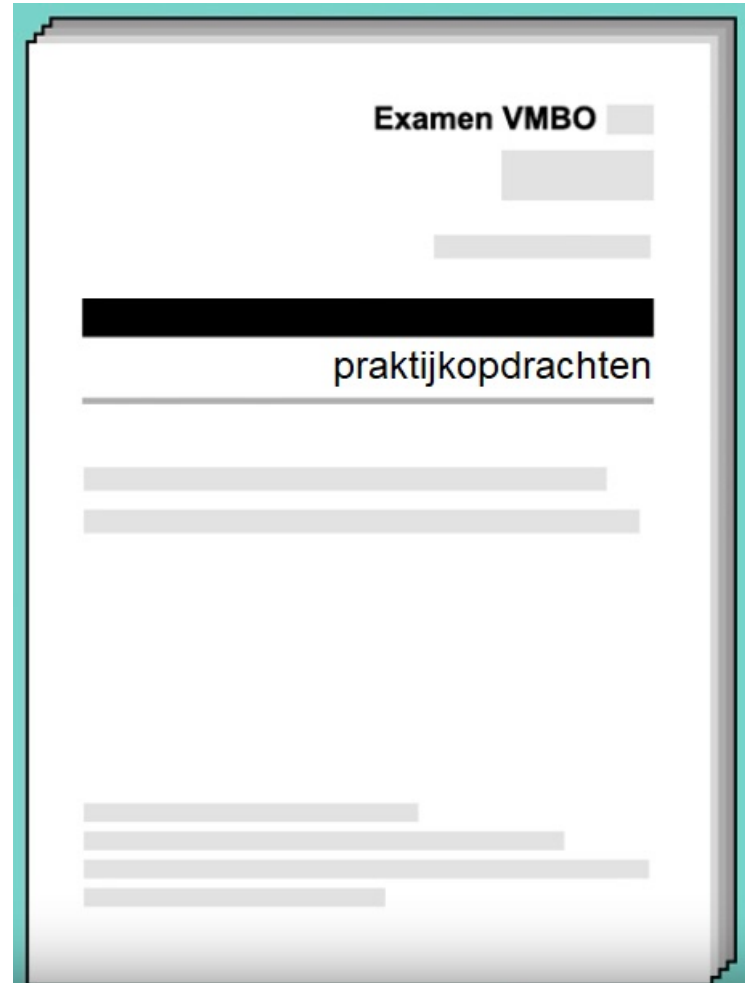
Vraag je examinerator om het boekje 'praktijkopdrachten'.

Klik op inleveren.

Papieren boekjes

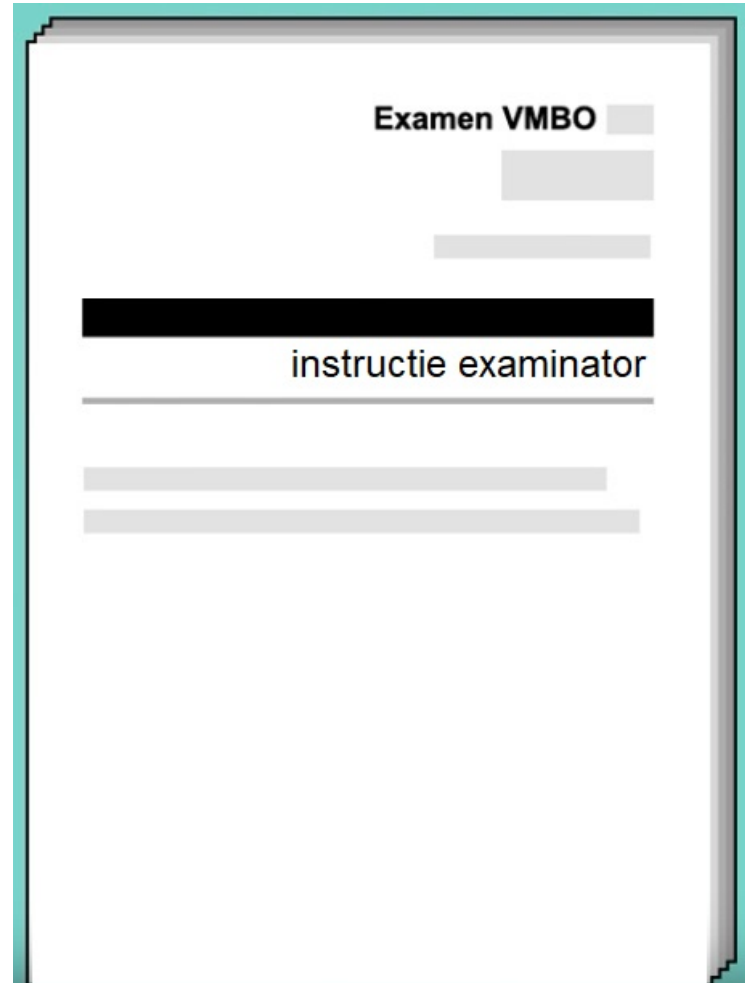
Papieren boekjes

- Boekje Praktijkopdracht



Papieren boekjes

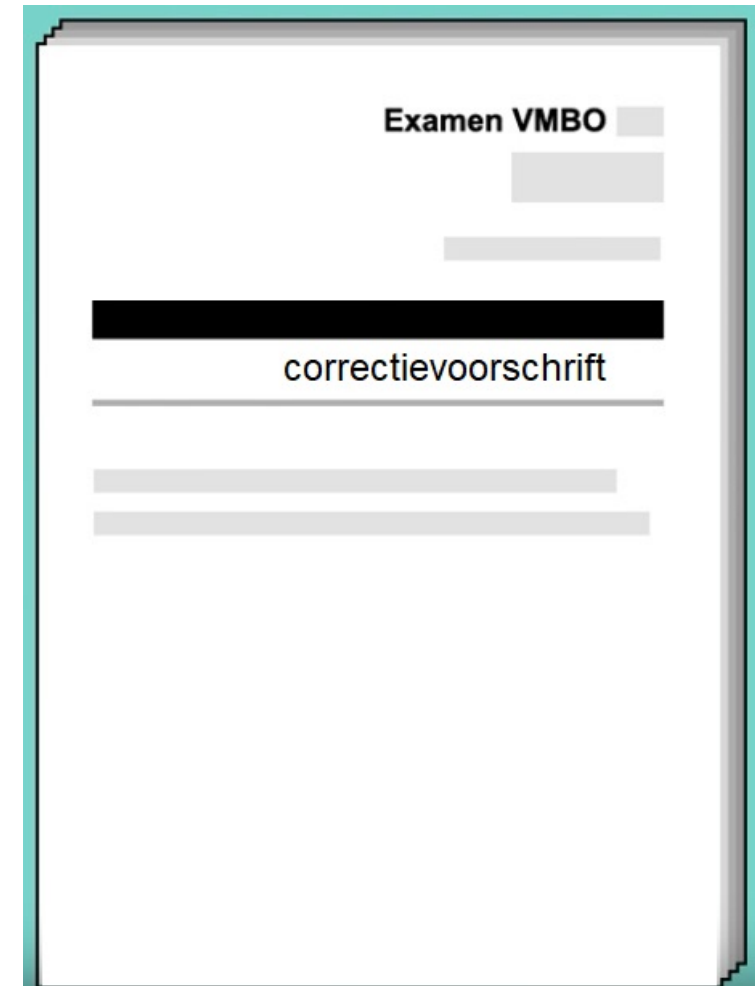
- Instructie examiner
 - Gebruikelijke informatie:
 - ✓ overzicht opdrachten
 - ✓ materialen
 - ✓ aanwijzingen per opdracht
 - Eén zitting
 - Facet – Praktijk: dezelfde dag
 - Helpdesk Facet (050-5999925)
 - Fallback



Papieren boekjes

- Correctievoorschrift
 - Totaalscore Facet invullen

CF	vragen en opdrachten in Facet (zie 1.2)	19
	<i>opmerking</i> <i>de totaalscore overnemen uit de Facet-corrector</i>	



Vorbereitung

Vorbereiding leerlingen

- Inhoudelijk
 - Oude papieren examens (Examenblad) + minitoetsen (oefenen.facet.onl)
- Afnamevorm
 - Vanaf 15 januari 2022 **inplanbare** oefentoets per vak en dezelfde oefentoets per vak op oefenen.facet.onl

Vorbereiding docent

- met collega-docenten & examensecretaris: wat betekent dit voor onze examenplanning?
 - aantal computers
 - inplannen groepen
 - wanneer nakijken
- Oefenen met Inplannen en Correctie
 - Vanaf 15 januari 2022 **inplanbare** oefentoets.
- Afname inplannen en vrijgeven/starten

Na afname

- Klaarzetten voor correctie
- Nakijken en score geven met Facet-corrector
- Totaalscore opvragen
- Correctievoorschrift invullen
- Scores overnemen in Wolf

Belangrijke data voor de cspe's

10 januari	Bekendmaking te gebruiken versie
11 januari	Zending A beschikbaar op de portal.
11 januari	Bekendmaking wachtwoorden versie eerste afname
15 januari	Voorbeeldminitoetsen en oefentoets Facet beschikbaar
7 februari	Ontvangst zending B
Begin februari	Minitoetsen en opdrachten Facet-deel beschikbaar voor inplannen
8/9 februari	Voorlichting totale cspe's
15 februari	Zending C beschikbaar op de portal
16 februari	Start afnameperiode cspe's
15 maart	Bekendmaking wachtwoorden versie herkansing
25 mei	Deadline inzenden afnamegegevens cspe's (voor normering)
8 juni	Bekendmaking normering cspe's

Waar vind ik wat?

Informatieblad cspe-onderdeel in Facet

https://www.examenblad.nl/document/cspe-onderdeel-in-facet-2022/2022/f=/CSPE_onderdeel_in_Facet_-_2022_def_toeg2.pdf

Belangrijke informatie voor examensecretarissen: brochure “ BB en KB Flex’

[BROCHURE BB EN KB FLEX \(examenblad.nl\)](#)

- hoofdstuk 4.5, Proef op de Som, over het inplannen van voorbeeldexamens
- hoofdstuk 5, de afname
- hoofdstuk 6, de correctie

Informatie over Facet

<https://www.duo.nl/zakelijk/voortgezet-onderwijs/examens-en-diplomas/facet/index.jsp>



Vragen?

